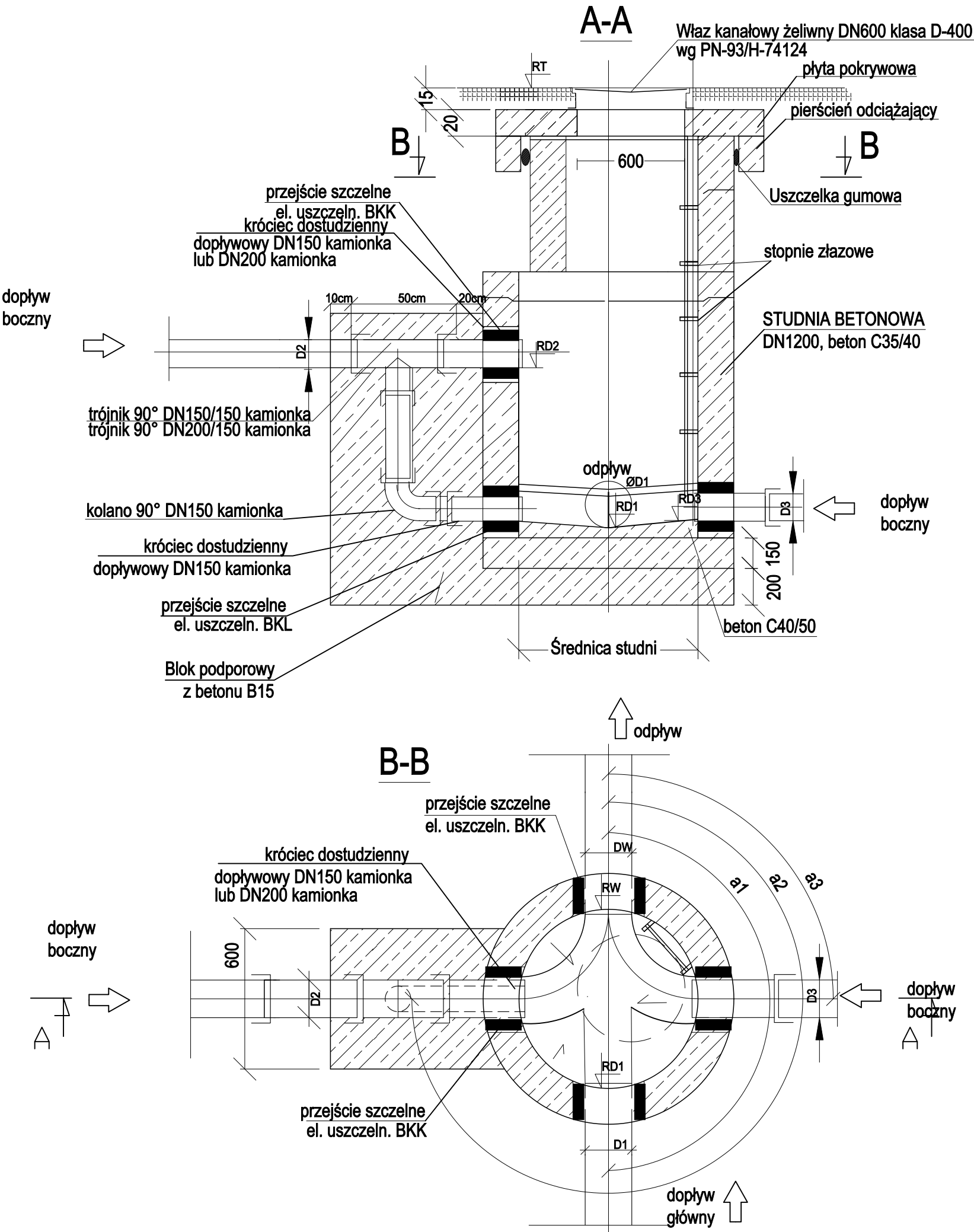


SCHEMAT STUDNI KASKADOWEJ POW.3 m
S1, S3, S7

UWAGA:
Studzienki należy zabezpieczyć antykorozyjnie od zewnątrz i od wewnątrz powłokami bitumicznymi.

Studnie o minimalnej wytrzymałości na ściskanie 40 Mpa, studnie wykonane z betonu klasy C35/45, z kinetą monolityczną wykonaną z betonu samozagęszczalnego C40/50 z przejściami szczelnymi wykonanymi w postaci uszczelki zintegrowanej w ścianę

Studnie o przepadach wyższych niż 1,5m należy wyposażyć w klamry do mocowania eksploatacyjnych podestów roboczych



Pracownia Projektowa

GWK

sp. z o.o

Pracownia projektowa:

ul. Gąbińska 9/75

01-703 Warszawa

tel. 605 890 100 , 502 337 895

e-mail: biuro@gwkts.com.pl

www.gwkts.pl

Inwestor

Gmina Wieliszew

ul. K. K. Baczyńskiego 1

05-135 Wieliszew

Nazwa opracowania

Wykonanie kompletnej dokumentacji projektowo-kosztorysowej dla zadania pn.: „Budowa kanalizacji wraz z przyłączami na terenie gminy Wieliszew”

Tytuł opracowania

PROJEKT TECHNICZNY

Budowa sieci kanalizacyjnej wraz z odejściami na terenie działek o numerze ewidencyjnym 97/17, 96/2, 97/16, 351/1, 351/4. obręb 0019 Michałów Reginów.

Nazwa rysunku

SCHEMAT STUDNI KASKADOWEJ POW.3 m

Funkcja	Imię i nazwisko	Uprawnienia	Podpis
Projektował	mgr inż. Beata Skorupińska	78/DOS/05 w zakresie inst. sanit.	
Sprawił	dr inż. Agnieszka Halicka	MAZ/0200/POOS/08 w zakresie inst. sanit.	

Data

11.2025

Skala —

Nr rys.

3.4